

# Festival U12

## Coupe Départementale U13

### Coupe Consolante U13

---



**Samedi 13 juin 2026**  
*à NEUVILLE AUX BOIS*

Sous la Présidence de

**Monsieur Benoit LAINE**

*Président du District du Loiret de Football*

**Madame Emilie VINCENT**

Présidente de NEUVILLE SPORTS

**Monsieur Philippe MANSO**

*Président du Département Jeunes et Technique*

Sous la Responsabilité Technique de

**Monsieur Morgan GRELIER**

*Conseiller Technique du District du Loiret*

Sous la Responsabilité Administrative de

**Monsieur Michel CASSEGRAIN**

*Secrétaire Général du District du Loiret*



De la Commission Départementale des Arbitres

Avec la participation des membres de Commissions du District et des bénévoles  
du club de NEUVILLE SPORTS



## Equipes Qualifiées



FESTIVAL U12	
US CHALETTE	SARAN FC
SPSH	USO
DEPORTIVO	US DAMPIERRE
USM MONTARGIS	J3S AMILLY
SC MALESHERBOIS	FCM INGRE
ESCALE	CJF
NEUVILLE SP	ENT NANCRAY CHAMBON NIBELLE
USM OLIVET	JARGEAU SD



## Equipes Qualifiées



COUPE DEPARTEMENTALE U13	
SARAN FC 2	DEPORTIVO 1
US CHATEAUNEUF 1	SC MALESHERBOIS 2
CJF 2	US CHALETTE
PATAY RS	COURTENAY



## Equipes Qualifiées



### COUPE CONSOLANTE U13

USM OLIVET 1	ST JEAN LE BLANC 2
POILLY AUTRY 2	PUISEAUX 1
MARIGNY 2	LA FERTE 2
SMOC 2	FC MANDORAIS 1



# Informations Importantes

- Les équipes doivent être composées de 12 joueurs
  - Les joueurs doivent être qualifiés dans leur club au plus tard [le 31 janvier 2026](#)

## Réglementation :

Le règlement du football à 8 est intégralement appliqué

## Rappels :

Les participants devront être licenciés et qualifiés au jour de la finale. La licence sera exigée, la non-présentation impliquera la non-participation du joueur aux épreuves.

**Les équipes 2 ou 3 des différents clubs devront présenter l'équipe qui s'est qualifiée au tour 3 et ne pourront utiliser de joueurs de leurs équipes supérieures sous peine de déclassement !!**

Une équipe ne peut compter plus de 3 U11 régulièrement surclassés

**Arbitrage à la touche par les jeunes  
(Accompagnés par un dirigeant)**





# Les Epreuves

---

## 5 Matches de 15 minutes

Tirage au sort du premier match

Puis formule échiquier

Après chaque match le classement est réactualisé

Chaque équipe affronte une équipe proche d'elle au classement (1 seule confrontation dans la journée)

## Barème :

Victoire : 48 points

Nul : 24 points

Défaite : 12 points

Bonus offensif : 12 points si 2 buts marqués minimum peu importe le résultat

## Défis Jonglerie (le même pour les 3 coupes) :

- Rapporte jusqu'à 50 points (environ 20% du total)
- Récompense pour le vainqueur jonglerie de chaque coupe
- Objectif 50 pied fort + 50 du second pied
- Départ sol pour tout le monde, surfaces de rattrapage non autorisées, le cas échéant le comptage s'arrête.





# Festival U12 Planning



Terrains (Si seulement 4 terrains)					Terrains jonglerie		
Horaires	T1	T2	T3	T4	T5	T6	
8H30-9H00	<i>Accueil des équipes</i>						
9H15	BRIEFING EDUCATEURS						
9H40	MATCHS 1 FESTIVAL U12				Jonglerie coupe consolante		
10H00	MATCHS 1 FESTIVAL U12				Jonglerie Festival U12 (9h40)		
10H20	MATCHS 1 COUPE DEPARTEMENTALE U13				Jonglerie Festival U12 (10h)		
10H40	MATCHS 1 COUPE CONSOLANTE U13				Jonglerie coupe départementale		
11H00	MATCHS 2 FESTIVAL U12						
11H20	MATCHS 2 FESTIVAL U12						
11H40	MATCHS 2 COUPE DEPARTEMENTALE U13						
12H00	MATCHS 2 COUPE CONSOLANTE U13						
PAUSE REPAS							
13H20	MATCHS 3 FESTIVAL U12						
13H40	MATCHS 3 FESTIVAL U12						
14H00	MATCHS 3 COUPE DEPARTEMENTALE U13						
14H20	MATCHS 3 COUPE CONSOLANTE U13						
14H40	MATCHS 4 FESTIVAL U12						
15H00	MATCHS 4 FESTIVAL U12						
15H20	MATCHS 4 COUPE DEPARTEMENTALE U13						
15H40	MATCHS 4 COUPE CONSOLANTE U13						
16H00	MATCHS 5 FESTIVAL U12						
16H20	MATCHS 5 FESTIVAL U12						
16H40	MATCHS 5 COUPE DEPARTEMENTALE U13						
17H00	MATCHS 5 COUPE CONSOLANTE U13						
17H30	REMISE DES RECOMPENSES TERRAIN HONNEUR						

# Organisation de la Journée

8H30 – 9H	Accueil des équipes Feuille de présence + licences
9H20	Réunion technique avec les responsables de chaque équipe
09H40	Début des matchs - Début Tests Jonglerie
12h20 – 13H20	Pause déjeuner
13H20	Reprise des matchs
17H15	Fin des matchs
17H30	Remise des Récompenses

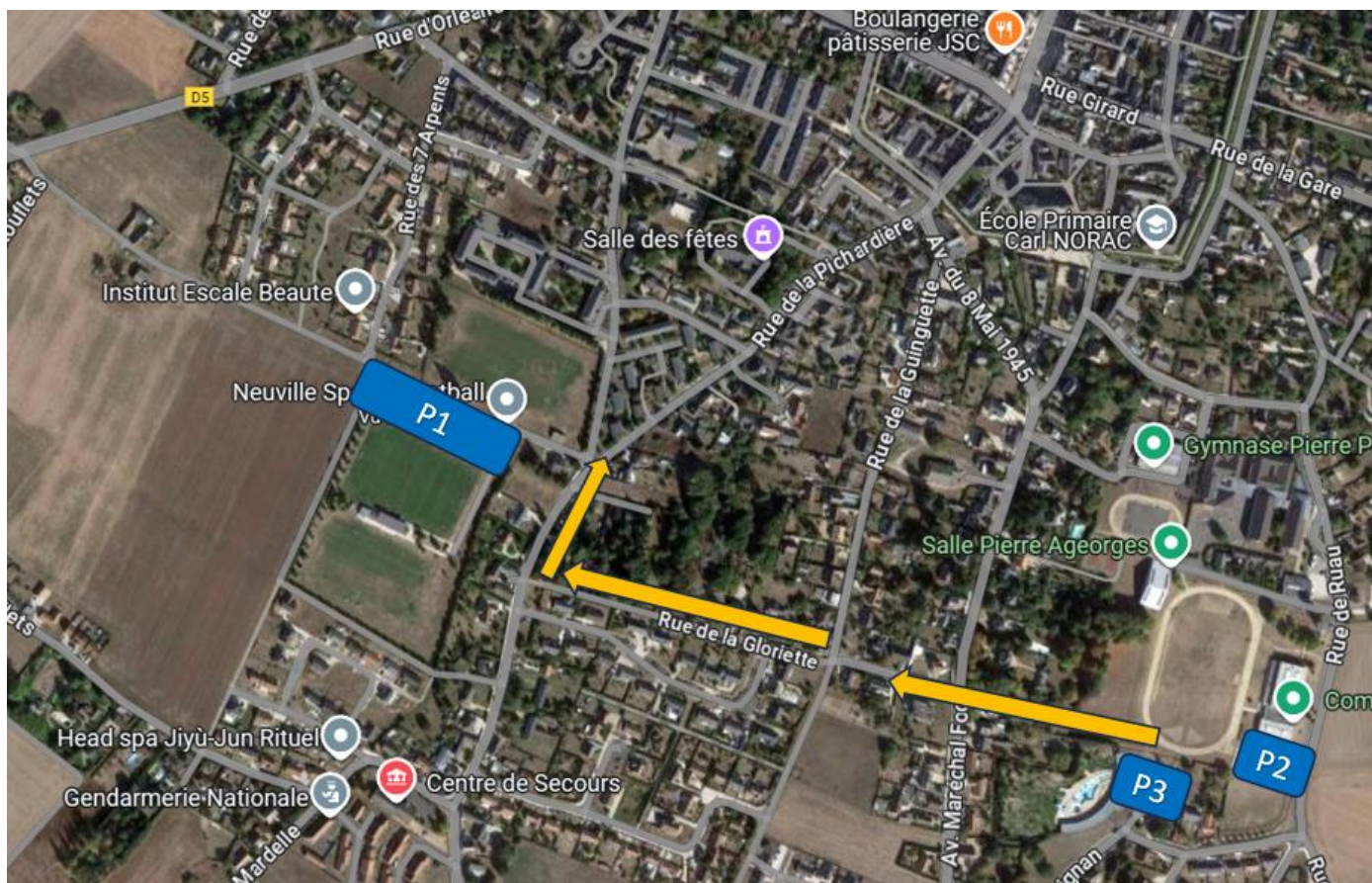


***Suivez les rencontres  
en direct ici !***





# Accès au complexe sportif



*P1 : Parking du stade*

*P2 : Parking du gymnase*

*P3 : Parking de la piscine*

*Flèches jaunes : déplacement à pied pour rejoindre le stade*





# Plan du site





# Les Partenaires

